



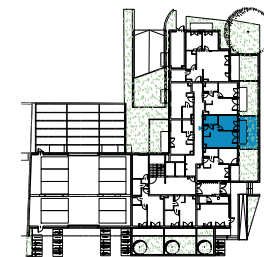
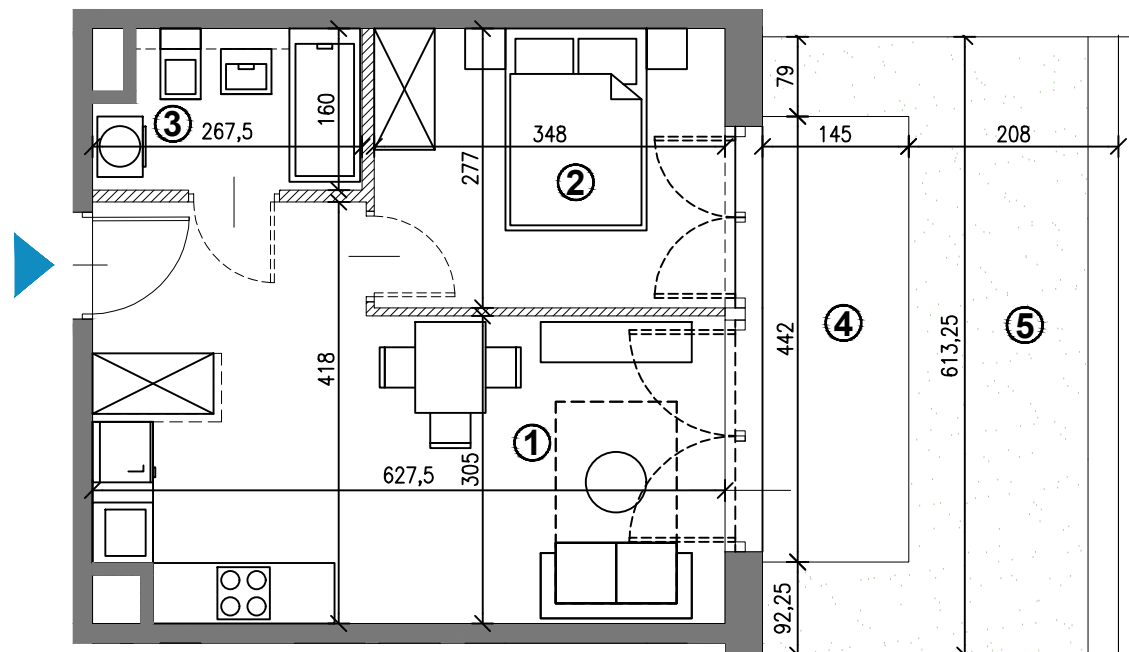
SŁOMNICKA 4

0.02

34.61m²

PIĘTRO	0
POKOJE	2

Nr Pomieszczenie	Pow. (m ²)
1 POKÓJ Z ANEKSEM K.	21.43
2 SYPIALNIA	9.39
3 ŁAZIENKA	3.79
Razem	34.61
4 TARAS	6.41
5 OGRÓDEK	15.24



SKALA 1:75

Rzut lokalu został przygotowany na podstawie projektu budowlanego. Zastrzega się możliwość zmian. Ostateczna powierzchnia lokalu będzie wynikała z obmiaru geodezyjnego.

BIURO SPRZEDAŻY

Kraków, ul. Cieszyńska 9 (I piętro)

tel. +48 885 882 088

email: biuro@sломnicka4.pl

www.sломnicka4.pl