



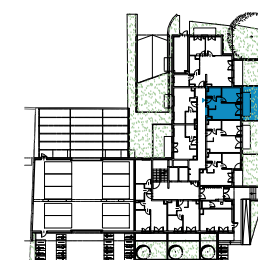
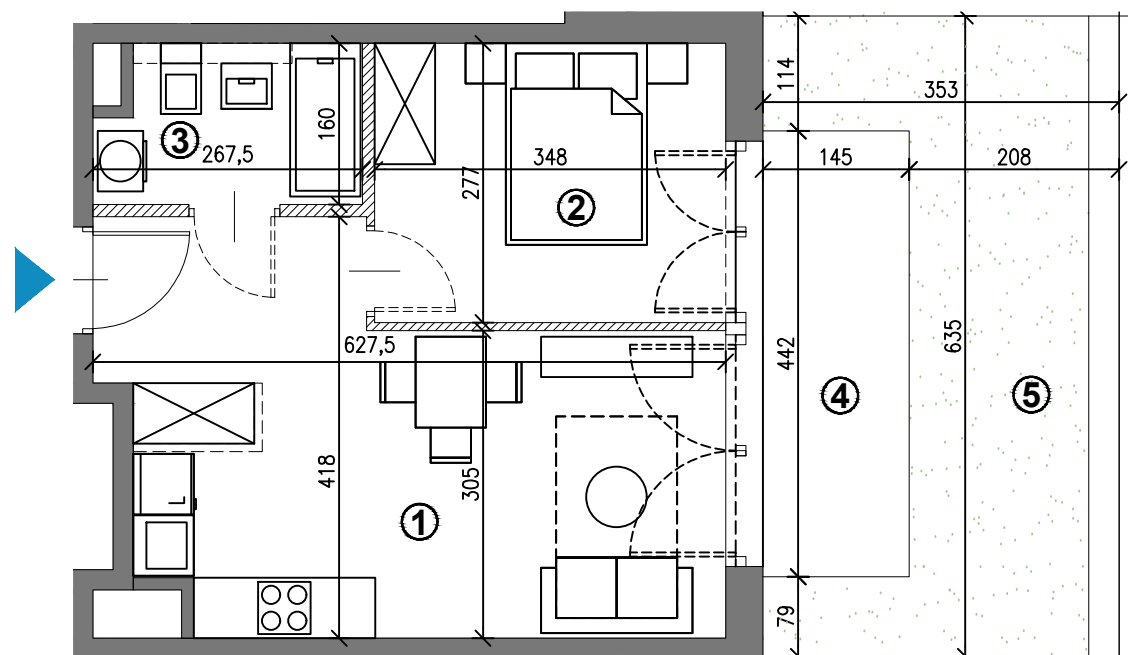
SŁOMNICKA 4

0.03

33.62m²

PIĘTRO	0
POKOJE	2

Nr Pomieszczenie	Pow. (m ²)
1 POKÓJ Z ANEKSEM K.	20.42
2 SYPIALNIA	9.39
3 ŁAZIENKA	3.81
Razem	33.62
4 TARAS	6.41
5 OGRÓDEK	16.01



SKALA 1:75 

Rzut lokalu został przygotowany na podstawie projektu budowlanego. Zastrzega się możliwość zmian. Ostateczna powierzchnia lokalu będzie wynikała z obmiaru geodezyjnego.

BIURO SPRZEDAŻY

Kraków, ul. Cieszyńska 9 (I piętro)
tel. +48 885 882 088
email: biuro@sломnicka4.pl
www.sломnicka4.pl