



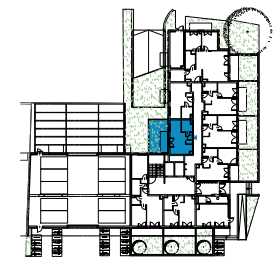
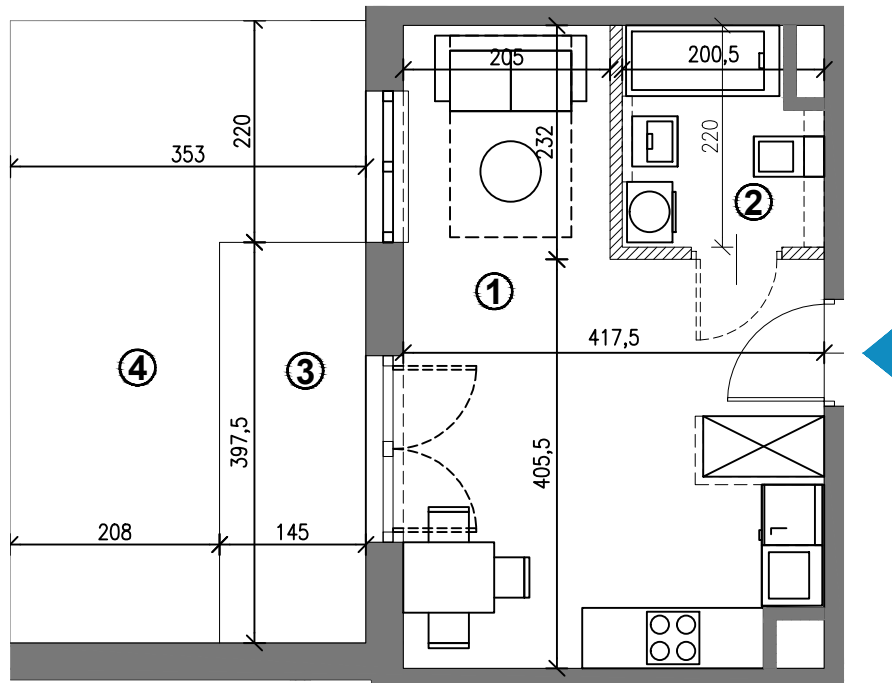
SŁOMNICKA 4

0.06

24.82m²

PIĘTRO	0
POKOJE	1

Nr Pomieszczenie	Pow. (m ²)
1 POKÓJ Z ANEKSEM K.	20.91
2 ŁAZIENKA	3.91
Razem	24.82
3 TARAS	5.76
4 OGRÓDEK	16.03



SKALA 1:75

Rzut lokalu został przygotowany na podstawie projektu budowlanego. Zastrzega się możliwość zmian. Ostateczna powierzchnia lokalu będzie wynikała z obmiaru geodezyjnego.

BIURO SPRZEDAŻY

Kraków, ul. Cieszyńska 9 (I piętro)

tel. +48 885 882 088

email: biuro@slomnicka4.pl

www.slomnicka4.pl