

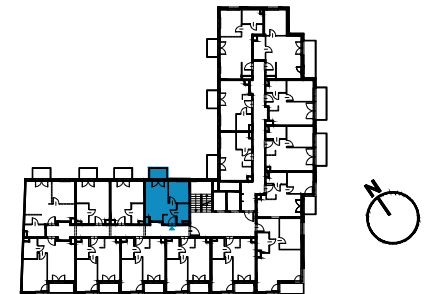
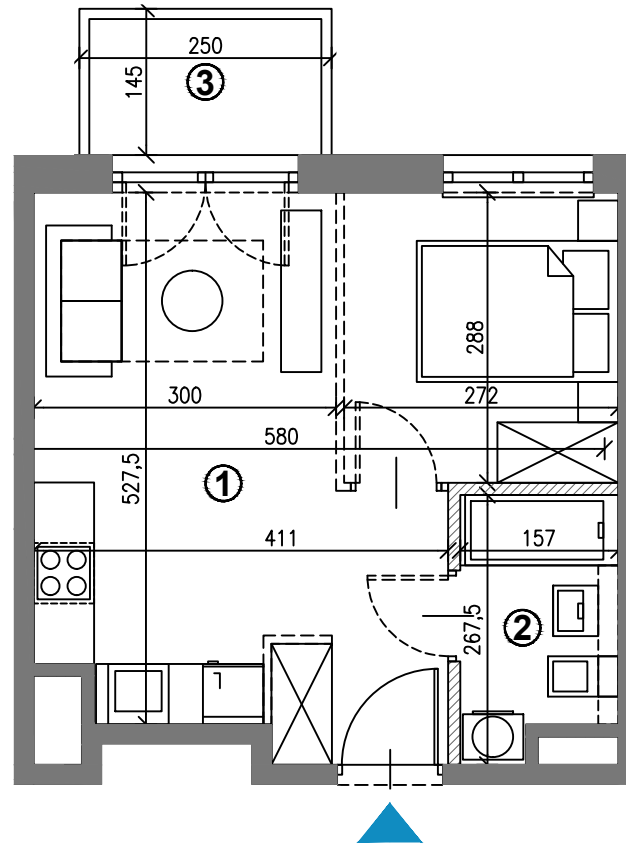


SŁOMNICKA 4

1.01 30.09m²

PIĘTRO	1
POKOJE	1

Nr Pomieszczenie	Pow. (m ²)
1 POKÓJ Z ANEKSEM K.	26.43
2 ŁAZIENKA	3.66
Razem	30.09
3 BALKON	3.63



SKALA 1:75 

Rzut lokalu został przygotowany na podstawie projektu budowlanego. Zastrzega się możliwość zmian. Ostateczna powierzchnia lokalu będzie wynikała z obmiaru geodezyjnego.

BIURO SPRZEDAŻY

Kraków, ul. Cieszyńska 9 (I piętro)
tel. +48 885 882 088
email: biuro@slomnicka4.pl
www.slomnicka4.pl