



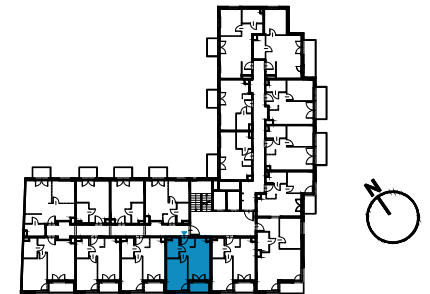
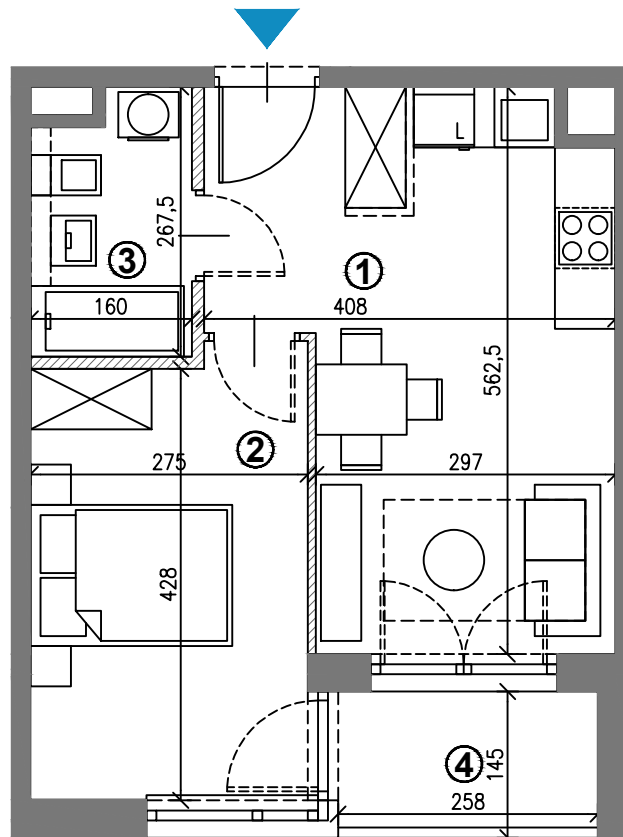
SŁOMNICKA 4

1.08

34.24m²

PIĘTRO	1
POKOJE	2

Nr Pomieszczenie	Pow. (m ²)
1 POKÓJ Z ANEKSEM K.	18.67
2 SYPIALNIA	11.76
3 ŁAZIENKA	3.81
Razem	34.24
4 LOGGIA	3.74



SKALA 1:75 

Rzut lokalu został przygotowany na podstawie projektu budowlanego. Zastrzega się możliwość zmian. Ostateczna powierzchnia lokalu będzie wynikała z obmiaru geodezyjnego.

BIURO SPRZEDAŻY

Kraków, ul. Cieszyńska 9 (I piętro)

tel. +48 885 882 088

email: biuro@słomnicka4.pl

www.słomnicka4.pl