



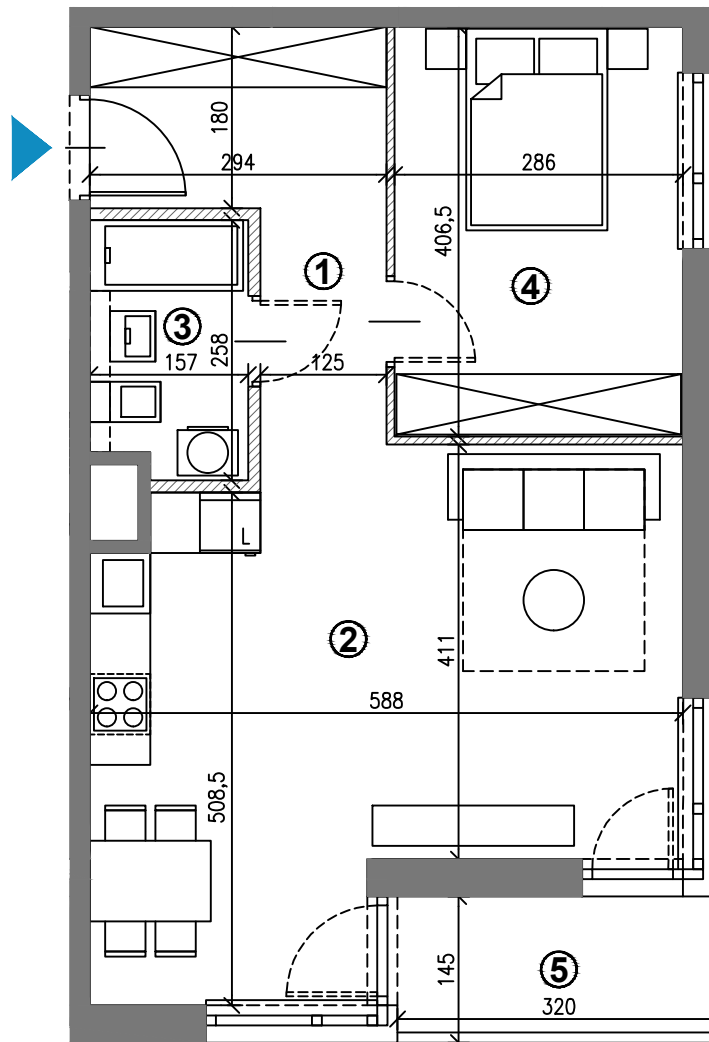
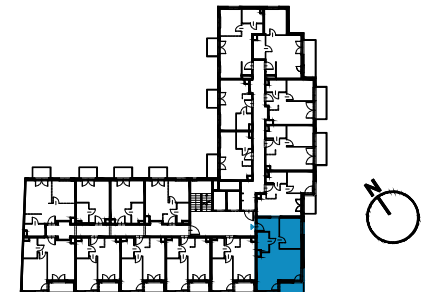
SŁOMNICKA 4

1.10

49.60m²

PIĘTRO	1
POKOJE	2

Nr Pomieszczenie	Pow. (m ²)
1 PRZEDPOKÓJ	7.99
2 POKÓJ Z ANEKSEM K.	26.54
3 ŁAZIENKA	3.72
4 SYPIALNIA	11.35
Razem	49.60
5 BALKON	4.64



SKALA 1:75 

Rzut lokalu został przygotowany na podstawie projektu budowlanego. Zastrzega się możliwość zmian. Ostateczna powierzchnia lokalu będzie wynikała z obmiaru geodezyjnego.

BIURO SPRZEDAŻY

Kraków, ul. Cieszyńska 9 (I piętro)

tel. +48 885 882 088

email: biuro@słomnicka4.pl

www.słomnicka4.pl