

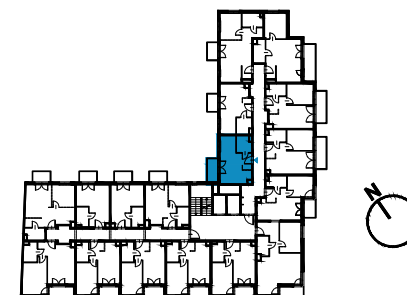
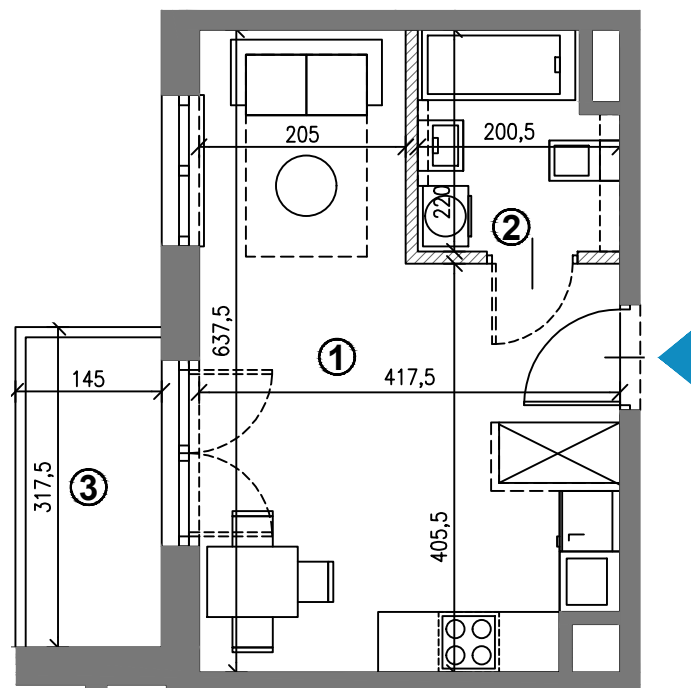


SŁOMNICKA 4

1.17 24.82m²

PIĘTRO	1
POKOJE	1

Nr Pomieszczenie	Pow. (m ²)
1 POKÓJ Z ANEKSEM K.	20.91
2 ŁAZIENKA	3.91
Razem	24.82
3 BALKON	4.60



SKALA 1:75 

Rzut lokalu został przygotowany na podstawie projektu budowlanego. Zastrzega się możliwość zmian. Ostateczna powierzchnia lokalu będzie wynikała z obmiaru geodezyjnego.

BIURO SPRZEDAŻY

Kraków, ul. Cieszyńska 9 (I piętro)
tel. +48 885 882 088
email: biuro@słomnicka4.pl
www.słomnicka4.pl