

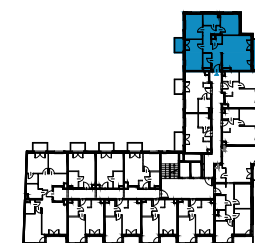
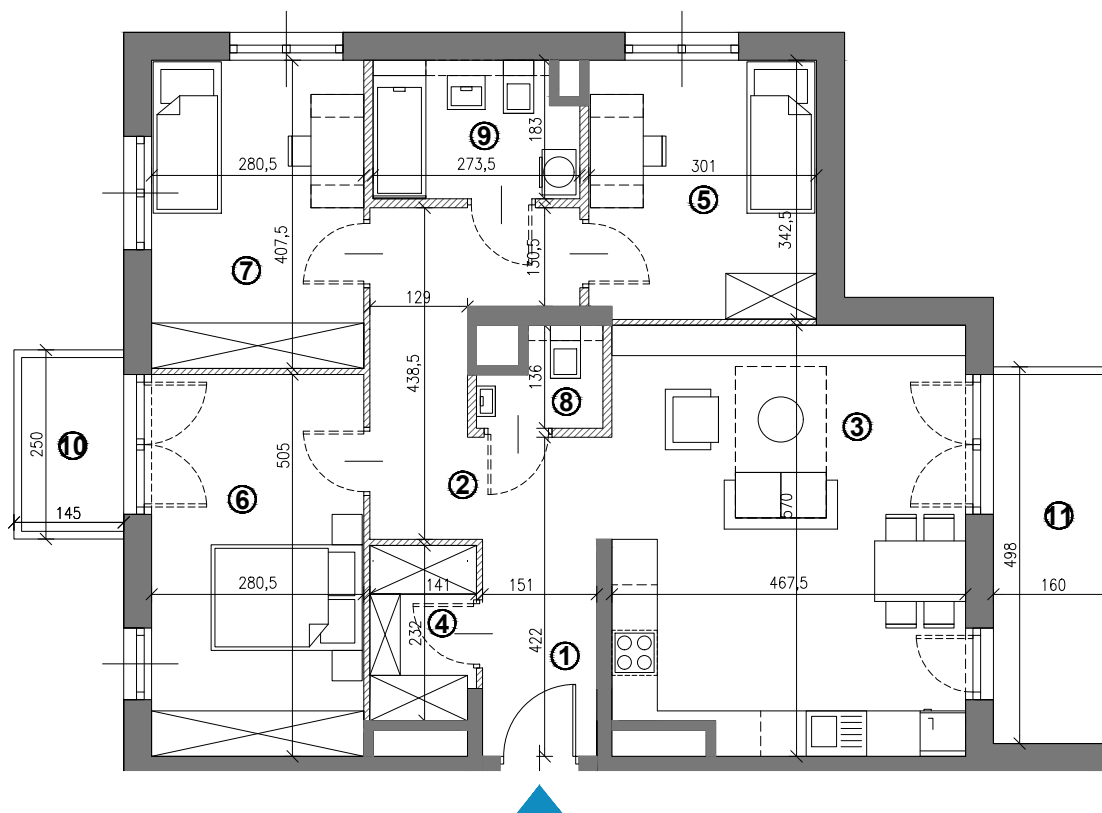


SŁOMNICKA 4

2.14+15 84.04m²

PIĘTRO	2
POKOJE	4

Nr Pomieszczenie	Pow. (m ²)
1 PRZEDSIONEK	4.22
2 KORYTARZ	9.87
3 POKÓJ Z ANEKSEM K.	25.59
4 GARDEROBA	3.07
5 POKÓJ	10.00
6 SYPIALNIA	13.85
7 POKÓJ	11.16
8 TOALETA	1.70
9 ŁAZIENKA	4.58
Razem	84.04
10 BALKON	3.62
11 BALKON	7.97



SKALA 1:100

Rzut lokalu został przygotowany na podstawie projektu budowlanego. Zastrzega się możliwość zmian. Ostateczna powierzchnia lokalu będzie wynikała z obmiaru geodezyjnego.

BIURO SPRZEDAŻY

Kraków, ul. Cieszyńska 9 (I piętro)
tel. +48 885 882 088
email: biuro@sломnicka4.pl
www.sломnicka4.pl