

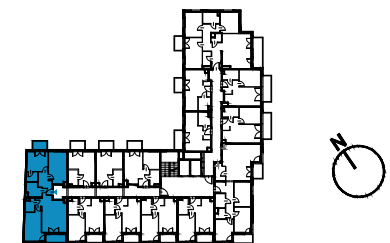


SŁOMNICKA 4

2.4+5 80.81m²

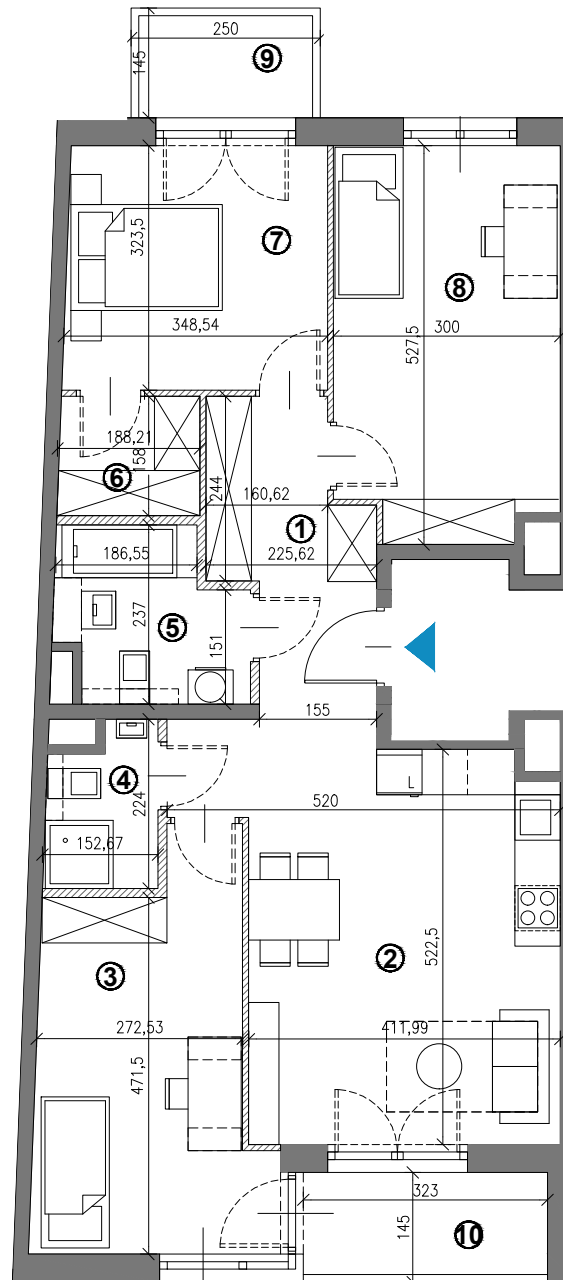
PIĘTRO 2
POKOJE 4

Nr Pomieszczenie	Pow. (m ²)
1 KORYTARZ	10.66
2 POKÓJ Z ANEKSEM K.	19.48
3 POKÓJ	14.24
4 ŁAZIENKA	2.83
5 ŁAZIENKA	5.04
6 GARDEROBA	2.80
7 SYPIALNIA	10.91
8 POKÓJ	14.85
Razem	80.81
9 BALKON	3.62
10 LOGGIA	4.68



BIURO SPRZEDAŻY

Kraków, ul. Cieszyńska 9 (I piętro)
tel. +48 885 882 088
email: biuro@słomnicka4.pl
www.słomnicka4.pl



SKALA 1:100

Rzut lokalu został przygotowany na podstawie projektu budowlanego. Zastrzega się możliwość zmian. Ostateczna powierzchnia lokalu będzie wynikała z obmiaru geodezyjnego.