



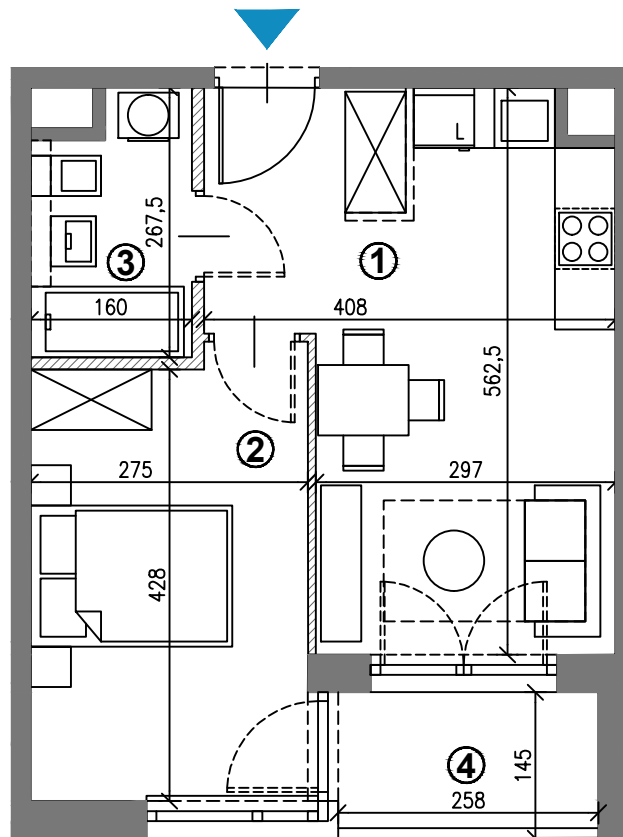
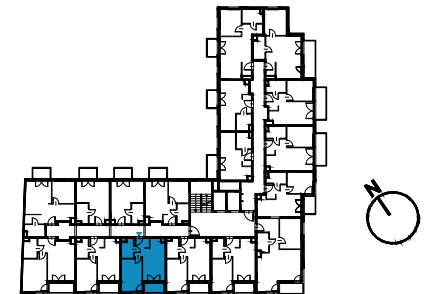
SŁOMNICKA 4

2.07

34.15m²

PIĘTRO	2
POKOJE	2

Nr Pomieszczenie	Pow. (m ²)
1 POKÓJ Z ANEKSEM K.	18.67
2 SYPIALNIA	11.76
3 ŁAZIENKA	3.72
Razem	34.15
4 LOGGIA	3.74



SKALA 1:75

Rzut lokalu został przygotowany na podstawie projektu budowlanego. Zastrzega się możliwość zmian. Ostateczna powierzchnia lokalu będzie wynikała z obmiaru geodezyjnego.

BIURO SPRZEDAŻY

Kraków, ul. Cieszyńska 9 (I piętro)

tel. +48 885 882 088

email: biuro@slomnicka4.pl

www.slomnicka4.pl