



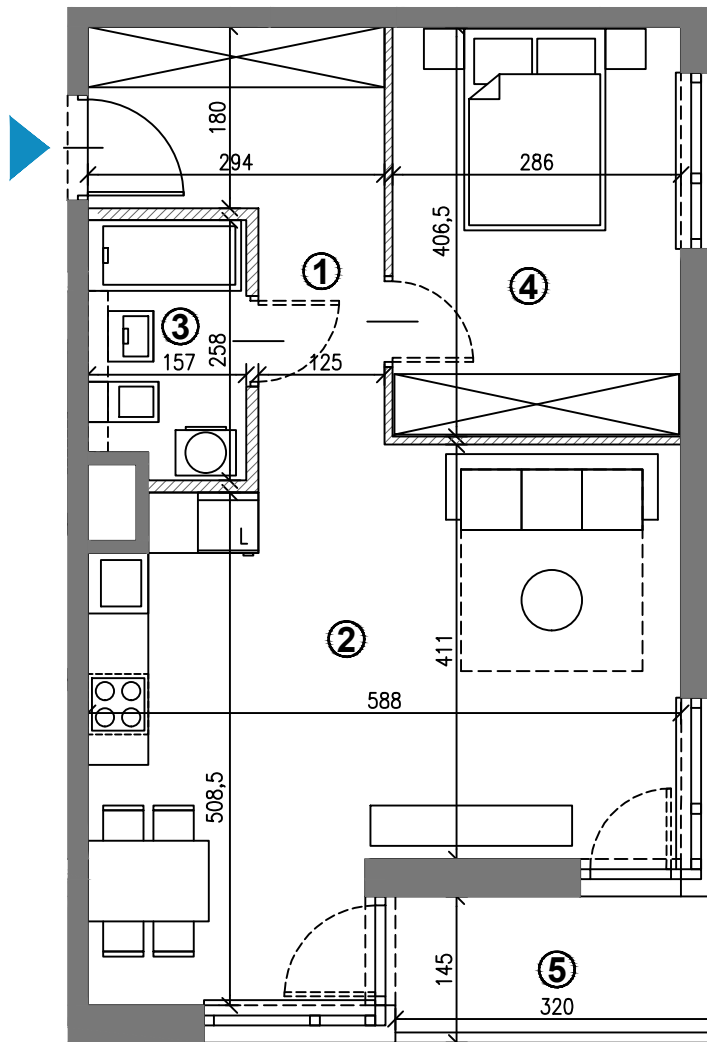
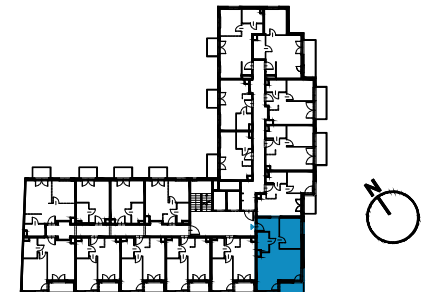
SŁOMNICKA 4

2.10

49.60m²

| | |
|--------|---|
| PIĘTRO | 2 |
| POKOJE | 2 |

| Nr Pomieszczenie | Pow. (m ²) |
|----------------------|------------------------|
| 1 PRZEDPOKÓJ | 7.99 |
| 2 POKÓJ Z ANEKSEM K. | 26.54 |
| 3 ŁAZIENKA | 3.72 |
| 4 SYPIALNIA | 11.35 |
| Razem | 49.60 |
| 5 BALKON | 4.64 |



SKALA 1:75 

Rzut lokalu został przygotowany na podstawie projektu budowlanego. Zastrzega się możliwość zmian. Ostateczna powierzchnia lokalu będzie wynikała z obmiaru geodezyjnego.

BIURO SPRZEDAŻY

Kraków, ul. Cieszyńska 9 (I piętro)

tel. +48 885 882 088

email: biuro@słomnicka4.pl

www.słomnicka4.pl