

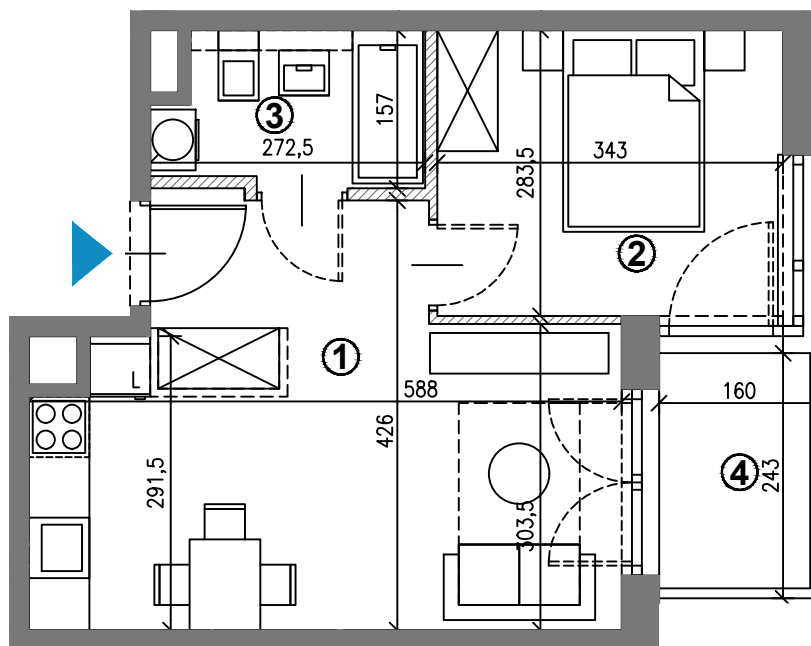
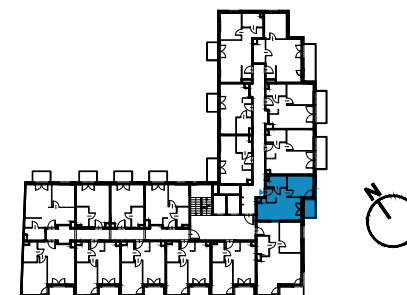


SŁOMNICKA 4

2.11 33.60m²

PIĘTRO	2
POKOJE	2

Nr Pomieszczenie	Pow. (m ²)
1 POKÓJ Z ANEKSEM K.	20.43
2 SYPIALNIA	9.48
3 ŁAZIENKA	3.69
Razem	33.60
4 BALKON	3.89



SKALA 1:75 0 1 2 3m

Rzut lokalu został przygotowany na podstawie projektu budowlanego. Zastrzega się możliwość zmian. Ostateczna powierzchnia lokalu będzie wynikała z obmiaru geodezyjnego.

BIURO SPRZEDAŻY

Kraków, ul. Cieszyńska 9 (I piętro)
tel. +48 885 882 088
email: biuro@sloinnicka4.pl
www.sloinnicka4.pl