



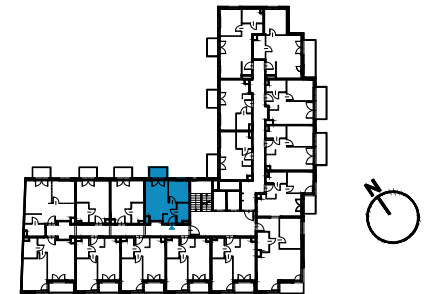
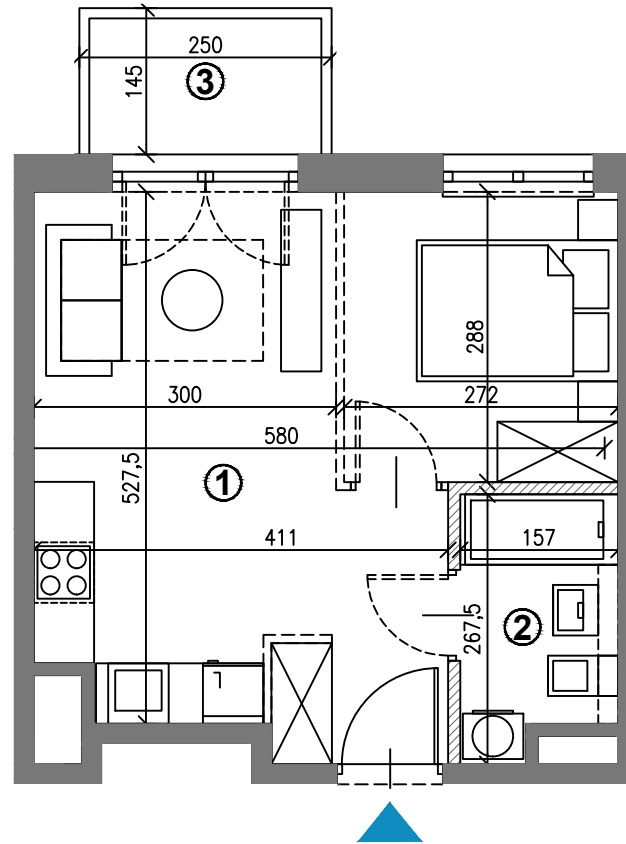
SŁOMNICKA 4

3.01

30.09m²

PIĘTRO	3
POKOJE	1

Nr Pomieszczenie	Pow. (m ²)
1 POKÓJ Z ANEKSEM K.	26.43
2 ŁAZIENKA	3.66
Razem	30.09
3 BALKON	3.63



SKALA 1:75 

Rzut lokalu został przygotowany na podstawie projektu budowlanego. Zastrzega się możliwość zmian. Ostateczna powierzchnia lokalu będzie wynikała z obmiaru geodezyjnego.

BIURO SPRZEDAŻY

Kraków, ul. Cieszyńska 9 (I piętro)

tel. +48 885 882 088

email: biuro@słomnicka4.pl

www.słomnicka4.pl