



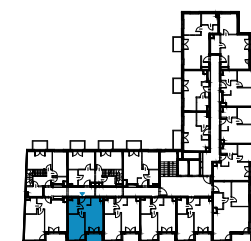
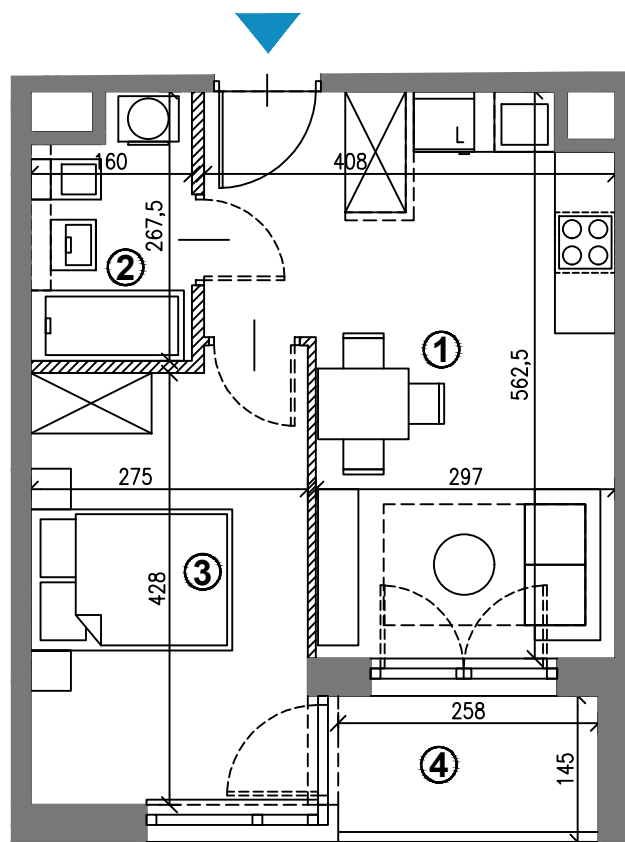
SŁOMNICKA 4

4.05

34.15m²

PIĘTRO	4
POKOJE	2

Nr Pomieszczenie	Pow. (m ²)
1 POKÓJ Z ANEKSEM K.	18.67
2 ŁAZIENKA	3.72
3 SYPIALNIA	11.76
Razem	34.15
4 LOGGIA	3.74



SKALA 1:75 

Rzut lokalu został przygotowany na podstawie projektu budowlanego. Zastrzega się możliwość zmian. Ostateczna powierzchnia lokalu będzie wynikała z obmiaru geodezyjnego.

BIURO SPRZEDAŻY

Kraków, ul. Cieszyńska 9 (I piętro)
tel. +48 885 882 088
email: biuro@slomnicka4.pl
www.slomnicka4.pl