



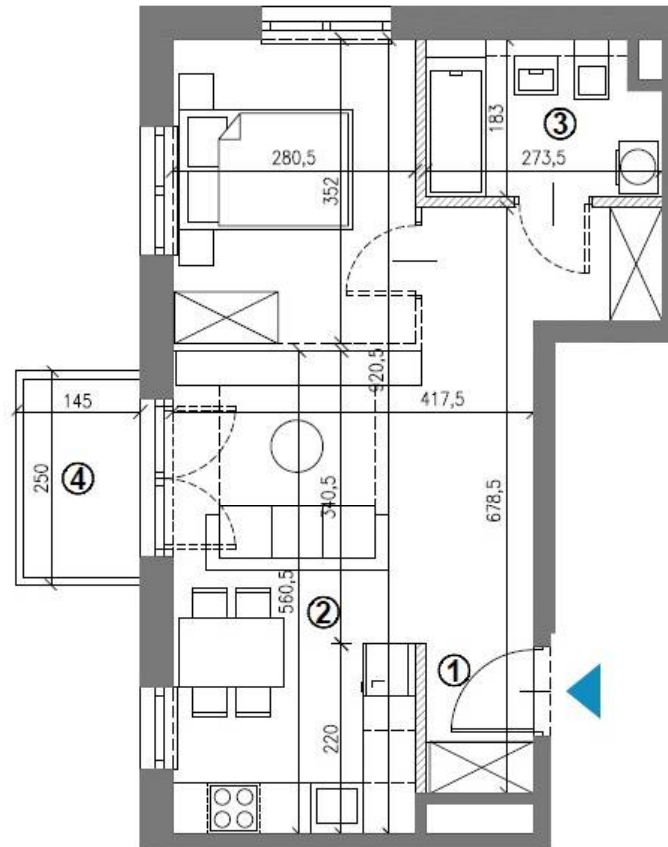
SŁOMNICKA 4

1.15

40.76m²

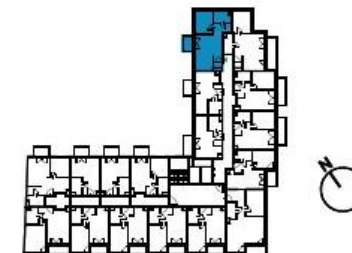
PIĘTRO	1
POKOJE	1

Nr Pomieszczenie	Pow. (m ²)
1 PRZEDPOKÓJ	2.09
2 POKÓJ Z ANEKSEM K.	34.09
3 ŁAZIENKA	4.58
Razem	40.76
4 BALKON	3.62



SKALA 1:75

Rzut lokalu został przygotowany na podstawie projektu budowlanego. Zastrzega się możliwość zmian. Ostateczna powierzchnia lokalu będzie wynikała z obmiaru geodezyjnego.



BIURO SPRZEDAŻY

Kraków, ul. Cieszyńska 9 (I piętro)
tel. +48 885 882 088
email: biuro@słomnicka4.pl
www.słomnicka4.pl





