



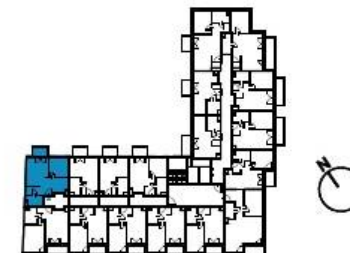
SŁOMNICKA 4

1.04

39.47m²

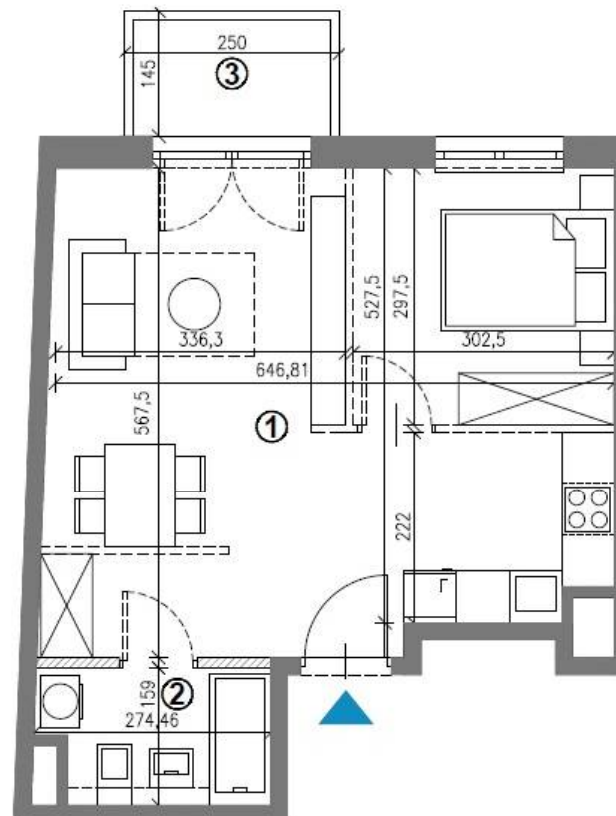
PIĘTRO	1
POKOJE	1

Nr Pomieszczenie	Pow. (m ²)
1 POKÓJ Z ANEKSEM K.	35.61
2 ŁAZIENKA	3.86
Razem	39.47
3 BALKON	3.62



BIURO SPRZEDAŻY

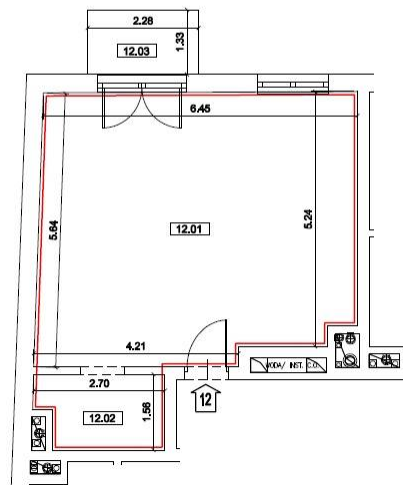
Kraków, ul. Cieszyńska 9 (I piętro)
tel. +48 885 882 088
email: biuro@słomnicka4.pl
www.słomnicka4.pl



SKALA 1:75

Rzut lokalu został przygotowany na podstawie projektu budowlanego. Zastrzega się możliwość zmian. Ostateczna powierzchnia lokalu będzie wynikała z obmiaru geodezyjnego.

RZUT LOKALU MIESZKALNEGO NR 12
RZUT 1 PIĘTRA - KONDYGNACJA 2

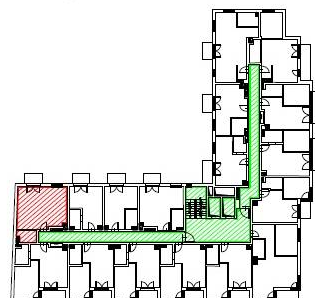


Nr lokalu mieszkalnego	Nr pom.	Nazwa pomieszczenia	Pow. użytkowa [m ²]
12	12.01	POKÓJ + ANEKS KUCHENNY	35.70
	12.02	ŁAZIENKA	3.90
Suma powierzchni użytkowej lokalu [m ²]			39.60

Nr	Nazwa	Pow. [m ²]
12.03	BALKON	3.03

Wysokość pomieszczeń	2.64 m
----------------------	--------

SCHEMAT RZUTU KONDYGNACJI
PIĘTRO 1 - KONDYGNACJA 2



Legenda:

Lokal:

- lokal mieszkalny nr 12

Lokalizacja:

- lokal mieszkalny nr 12

- część wspólna budynku

Dojście do lokalu prowadzi z terenu będącego w użytkowaniu wspólnym przez części wspólne budynku. Lokale są wydzielone ścianami trwałymi. Przedłożona dokumentacja jest zgodna ze stanem istniejącym na dzień 12 kwietnia 2019r. Obliczenia wykonano wg PN-ISO 9836:1997 oraz Rozporządzenia Ministra Transportu, Budownictwa i Gospodarki Morskiej z dnia 25 kwietnia 2012 r. w sprawie szczegółowego zakresu i formy projektu budowlanego (Dz.U. 2012 poz. 462).



Przedsiębiorstwo Usług Geodezyjnych
GEOMETRA

Piotr Skawiński

Kraków ul. Świątko 20/1 tel. 634-38-30, 632-70-00, e-mail: biuro@geometra.krakow.pl

INWENTARYZACJA ARCHITEKTONICZNO-BUDOWLANA

Budynek mieszkalny wielorodzinny z częścią usługowo - handlową
ul. Słomnicka 4

działka nr 243/9, obręb 46, j.ewid. Krowodrza, m. Kraków, gm. Kraków

RZUT 1 PIĘTRA

LOKAL MIESZKALNY nr 12

Ks.rob. 8/19	Skala 1:100	Autor opracowania: podpls
Nr rys. 12	Kraków 12.04.2019r.	







