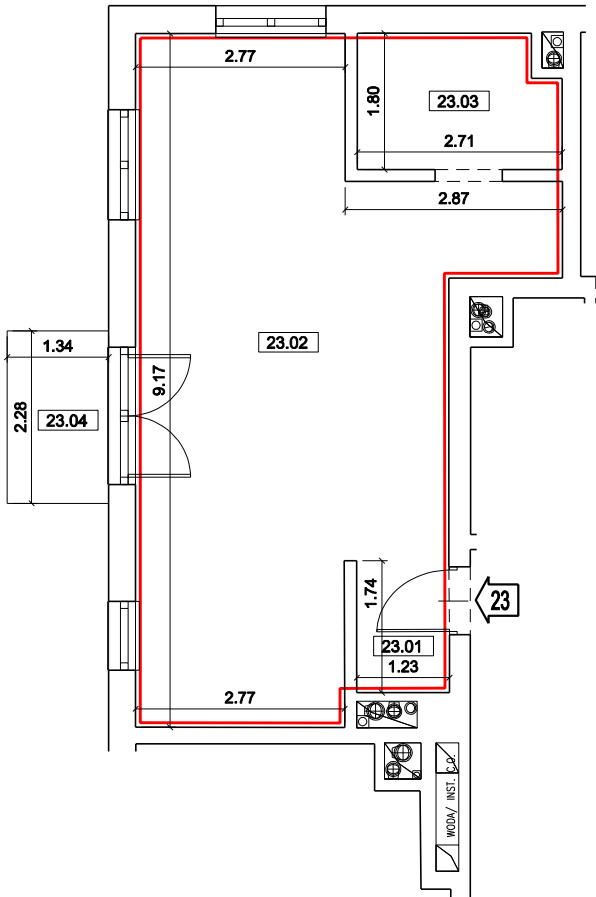


RZUT LOKALU MIESZKALNEGO NR 23
RZUT 1 PIĘTRA - KONDYGNACJA 2



Nr lokalu mieszkalnego	Nr pom.	Nazwa pomieszczenia	Pow. użytkowa [m ²]
23	23.01	PRZEDPOKÓJ	2.13
	23.02	POKÓJ + ANEKS KUCHENNY	34.22
	23.03	ŁAZIENKA	4.64
Suma powierzchni użytkowej lokalu [m ²]			40.99

Nr	Nazwa	Pow. [m ²]
23.04	BALKON	3.06

Wysokość pomieszczeń	2.62 m
----------------------	--------

SCHEMAT RZUTU KONDYGNACJI
PIĘTRO 1 - KONDYGNACJA 2



Legenda:

Lokal:

- lokal mieszkalny nr 23

Lokalizacja:

- lokal mieszkalny nr 23

- część wspólna budynku

Dojście do lokalu prowadzi z terenu będącego w użytkowaniu wspólnym przez części wspólne budynku.
Lokale są wydzielone ścianami trwałymi.
Przedłożona dokumentacja jest zgodna ze stanem istniejącym na dzień 12 kwietnia 2019r.
Obliczenia wykonano wg PN-ISO 9836:1997 oraz Rozporządzenia Ministra Transportu, Budownictwa i Gospodarki Morskiej z dnia 25 kwietnia 2012 r. w sprawie szczegółowego zakresu i formy projektu budowlanego (Dz.U. 2012 poz. 462).



GEOMETRA

Przedsiębiorstwo Usług Geodezyjnych
GEOMETRA

Piotr Skawiński

Kraków ul. Śląska 20/1 tel.634-38-30, 632-70-00, e-mail: bluro@geometra.krakow.pl

INWENTARYZACJA ARCHITEKTONICZNO-BUDOWLANA

Budynek mieszkalny wielorodzinny z częścią usługowo - handlową
ul. Słomnicka 4

działka nr 243/9, obręb 46, j.ewid. Krowdrza, m. Kraków, gm. Kraków

RZUT 1 PIĘTRA

LOKAL MIESZKALNY nr 23

Ks.rob.
8/19

Skala
1:100

Autor opracowania:

Nr rys.
23

Kraków
12.04.2019r.

podpis