



# SŁOMNICKA 4

2.04

39.47m<sup>2</sup>

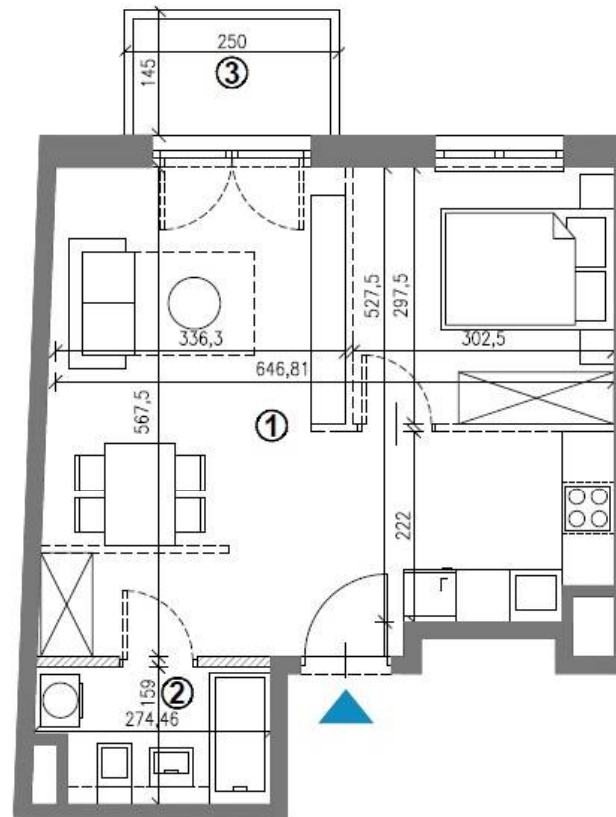
PIĘTRO	2
POKOJE	1

Nr Pomieszczenie	Pow. (m <sup>2</sup> )
1 POKÓJ Z ANEKSEM K.	35.61
2 ŁAZIENKA	3.86
<b>Razem</b>	<b>39.47</b>
3 BALKON	3.62



## BIURO SPRZEDAŻY

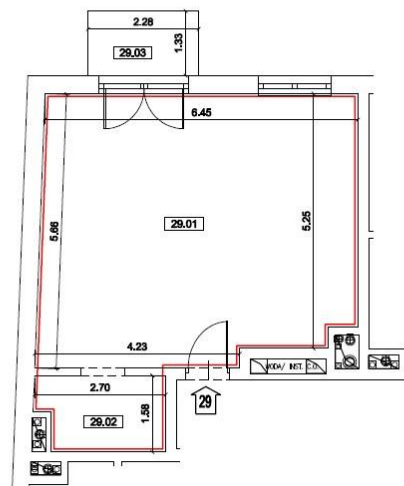
Kraków, ul. Cieszyńska 9 (I piętro)  
tel. +48 885 882 088  
email: [biuro@słomnicka4.pl](mailto:biuro@słomnicka4.pl)  
[www.słomnicka4.pl](http://www.słomnicka4.pl)



SKALA 1:75

Rzut lokalu został przygotowany na podstawie projektu budowlanego. Zastrzega się możliwość zmian. Ostateczna powierzchnia lokalu będzie wynikała z obmiaru geodezyjnego.

RZUT LOKALU MIESZKALNEGO NR 29  
RZUT 2 PIĘTRA - KONDYGNACJA 3

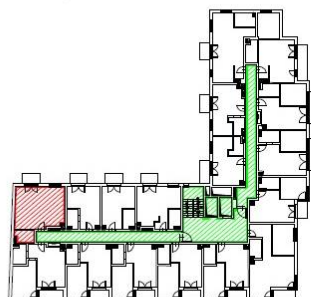


Nr lokalu mieszkalnego	Nr pom.	Nazwa pomieszczenia	Pow. użytkowa [m <sup>2</sup> ]
29	29.01	POKÓJ + ANEKS KUCHENNY	35.80
	29.02	ŁAZIENKA	3.99
Suma powierzchni użytkowej lokalu [m <sup>2</sup> ]			39.79

Nr	Nazwa	Pow. [m <sup>2</sup> ]
29.03	BALKON	3.03

Wysokość pomieszczeń	2.64 m
----------------------	--------

SCHEMAT RZUTU KONDYGNACJI  
PIĘTRO 2 - KONDYGNACJA 3



Legenda:

Lokal:

- lokal mieszkalny nr 29

Lokalizacja:

- lokal mieszkalny nr 29

- część wspólna budynku

Dojście do lokalu prowadzi z terenu będącego w użytkowaniu wspólnym przez części wspólne budynku.  
Lokale są wydzielone ścianami trwałymi.  
Przedłożona dokumentacja jest zgodna ze stanem Istniejącym na dzień 12 kwietnia 2019r.  
Obliczenia wykonano wg PN-ISO 9836:1997 oraz Rozporządzenia Ministra Transportu, Budownictwa i Gospodarki Morskiej z dnia 25 kwietnia 2012 r. w sprawie szczegółowego zakresu i formy projektu budowlanego (Dz.U. 2012 poz. 462).



Przedsiębiorstwo Usług Geodezyjnych  
**GEOMETRA**

Piotr Skawiński

Kraków ul. Słaska 20/1 tel. 634-38-30, 632-70-00, e-mail: biuro@geometra.krakow.pl

**INWENTARYZACJA ARCHITEKTONICZNO-BUDOWLANA**

Budynek mieszkalny wielorodzinny z częścią usługowo - handlową  
ul. Słomnicka 4

działka nr 243/9, obręb 46, j.ewid. Krowodrza, m. Kraków, gm. Kraków

**RZUT 2 PIĘTRA**

LOKAL MIESZKALNY nr 29

Ks.rob. 8/19	Skala 1:100	Autor opracowania:  podpls
Nr rys. 29	Kraków 12.04.2019r.	











