



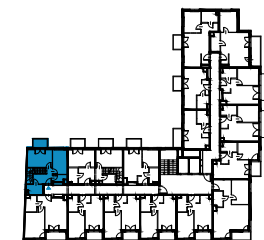
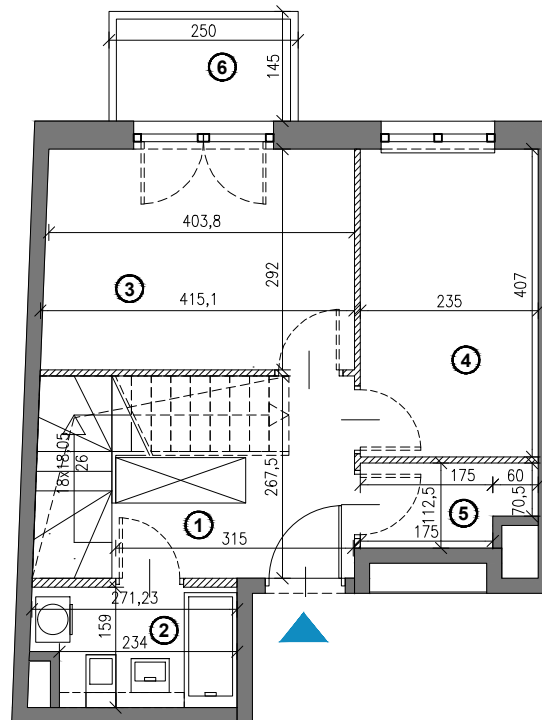
SŁOMNICKA 4

4.03 122.73m²

PIĘTRO	4+5
POKOJE	5

PIĘTRO 4 - poziom I

Nr Pomieszczenie	Pow. (m ²)
1 PRZEDPOKÓJ	10.99
2 ŁAZIENKA	3.89
3 POKÓJ	11.68
4 POKÓJ	9.31
5 POM. GOSPODARCZE	2.25
Razem - poziom I	38.12
6 BALKON	3.62



PIĘTRO 4



SKALA 1:100

Rzut lokalu został przygotowany na podstawie projektu budowlanego. Zastrzega się możliwość zmian. Ostateczna powierzchnia lokalu będzie wynikała z obmiaru geodezyjnego.

BIURO SPRZEDAŻY

Kraków, ul. Cieszyńska 9 (I piętro)
tel. +48 885 882 088
email: biuro@słomnicka4.pl
www.słomnicka4.pl



SŁOMNICKA 4

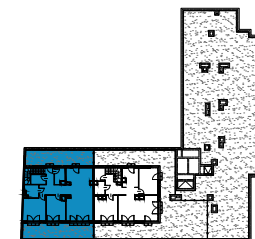
4.03

122.73m²

PIĘTRO	4+5
POKOJE	5

PIĘTRO 5 - poziom II

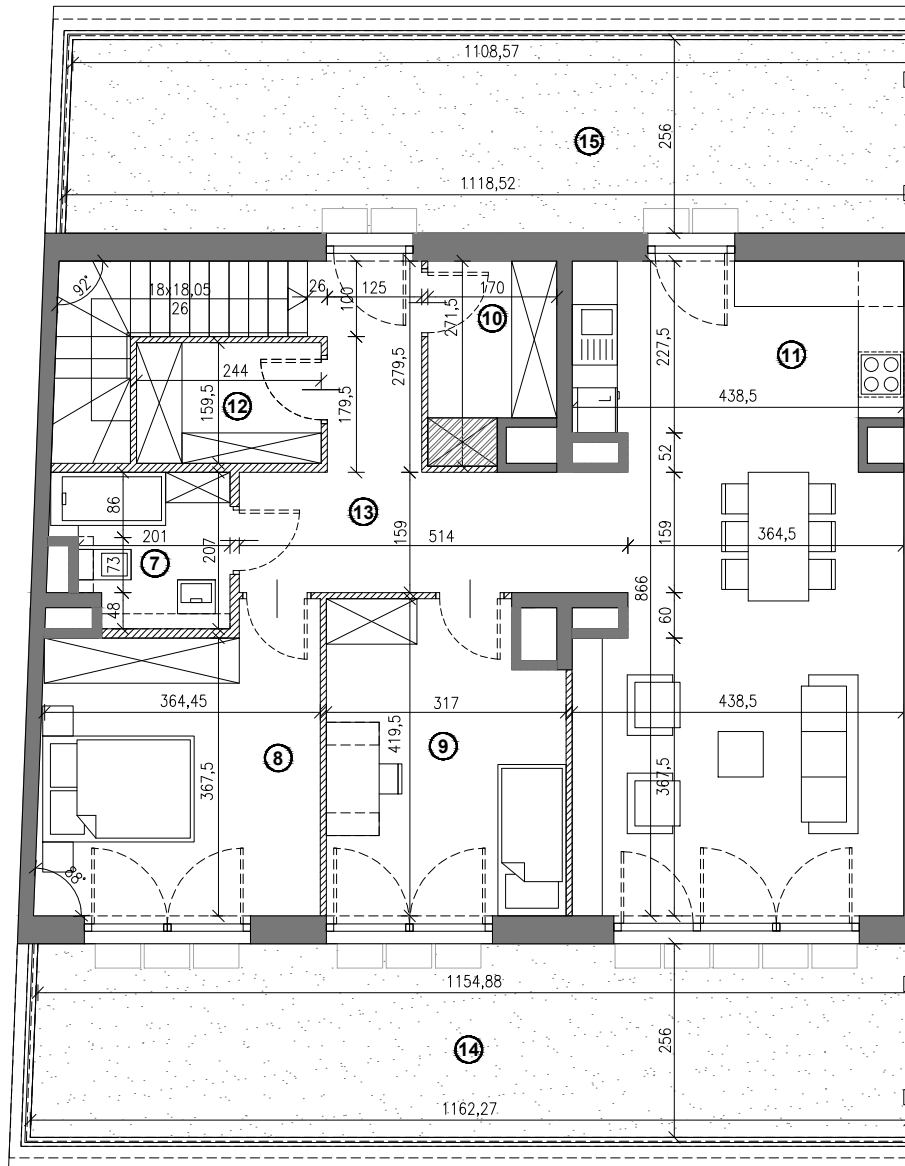
Nr Pomieszczenie	Pow. (m ²)
7 ŁAZIENKA	4.15
8 SYPIALNIA	13.90
9 POKÓJ	12.33
10 GAREROBA	3.92
11 POKÓJ Z ANEKSEM K.	34.96
12 POMIESZCZENIE GOSP.	3.73
13 KOMUNIKACJA	11.62
Razem - poziom II	84.61
14 TARAS 1	29.69
15 TARAS 2	28.51



PIĘTRO 5

BIURO SPRZEDAŻY

Kraków, ul. Cieszyńska 9 (I piętro)
tel. +48 885 882 088
email: biuro@słomnicka4.pl
www.słomnicka4.pl



SKALA 1:100

Rzut lokalu został przygotowany na podstawie projektu budowlanego. Zastrzega się możliwość zmian. Ostateczna powierzchnia lokalu będzie wynikała z obmiaru geodezyjnego.