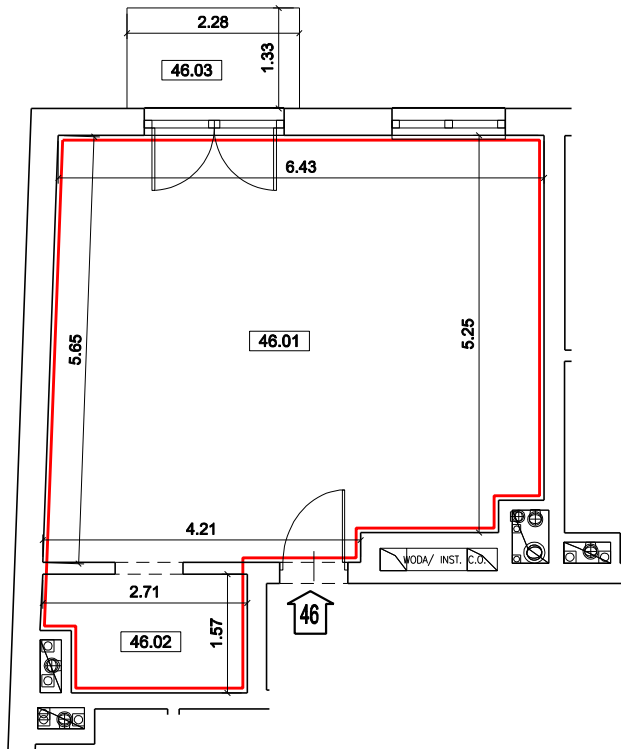


RZUT LOKALU MIESZKALNEGO NR 46  
RZUT 3 PIĘTRA - KONDYGNACJA 4

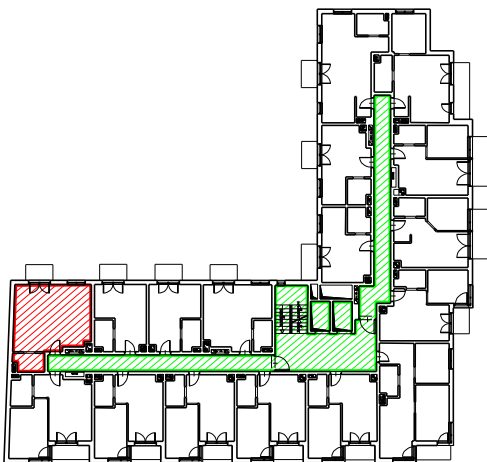


Nr lokalu mieszkalnego	Nr pom.	Nazwa pomieszczenia	Pow. użytkowa [m <sup>2</sup> ]
46	46.01	POKÓJ + ANEKS KUCHENNY	35.66
	46.02	ŁAZIENKA	3.95
Suma powierzchni użytkowej lokalu [m <sup>2</sup> ]			39.61

Nr	Nazwa	Pow. [m <sup>2</sup> ]
46.03	BALKON	3.03

Wysokość pomieszczeń	2.64 m
----------------------	--------

SCHEMAT RZUTU KONDYGNACJI  
PIĘTRO 3 - KONDYGNACJA 4



Legenda:

Lokal:

- lokal mieszkalny nr 46

Lokalizacja:

- lokal mieszkalny nr 46

- część wspólna budynku

Dojście do lokalu prowadzi z terenu będącego w użytkowaniu wspólnym przez części wspólne budynku.  
Lokale są wydzielone ścianami trwałymi.  
Przedłożona dokumentacja jest zgodna ze stanem istniejącym na dzień 12 kwietnia 2019r.  
Obliczenia wykonano wg PN-ISO 9836:1997 oraz Rozporządzenia Ministra Transportu, Budownictwa i Gospodarki Morskiej z dnia 25 kwietnia 2012 r. w sprawie szczegółowego zakresu i formy projektu budowlanego (Dz.U. 2012 poz. 462).



Przedsiębiorstwo Usług Geodezyjnych  
**GEOMETRA**

Piotr Skawiński

Kraków ul. Śląska 20/1 tel.634-38-30, 632-70-00, e-mail: bluro@geometra.krakow.pl

**INWENTARYZACJA ARCHITEKTONICZNO-BUDOWLANA**

Budynek mieszkalny wielorodzinny z częścią usługowo - handlową  
ul. Słomnicka 4

działka nr 243/9, obręb 46, j.ewid. Krowdrza, m. Kraków, gm. Kraków

**RZUT 3 PIĘTRA**

LOKAL MIESZKALNY nr 46

Ks.rob.  
8/19

Skala  
1:100

Autor opracowania:

Nr rys.  
46

Kraków  
12.04.2019r.

podpis