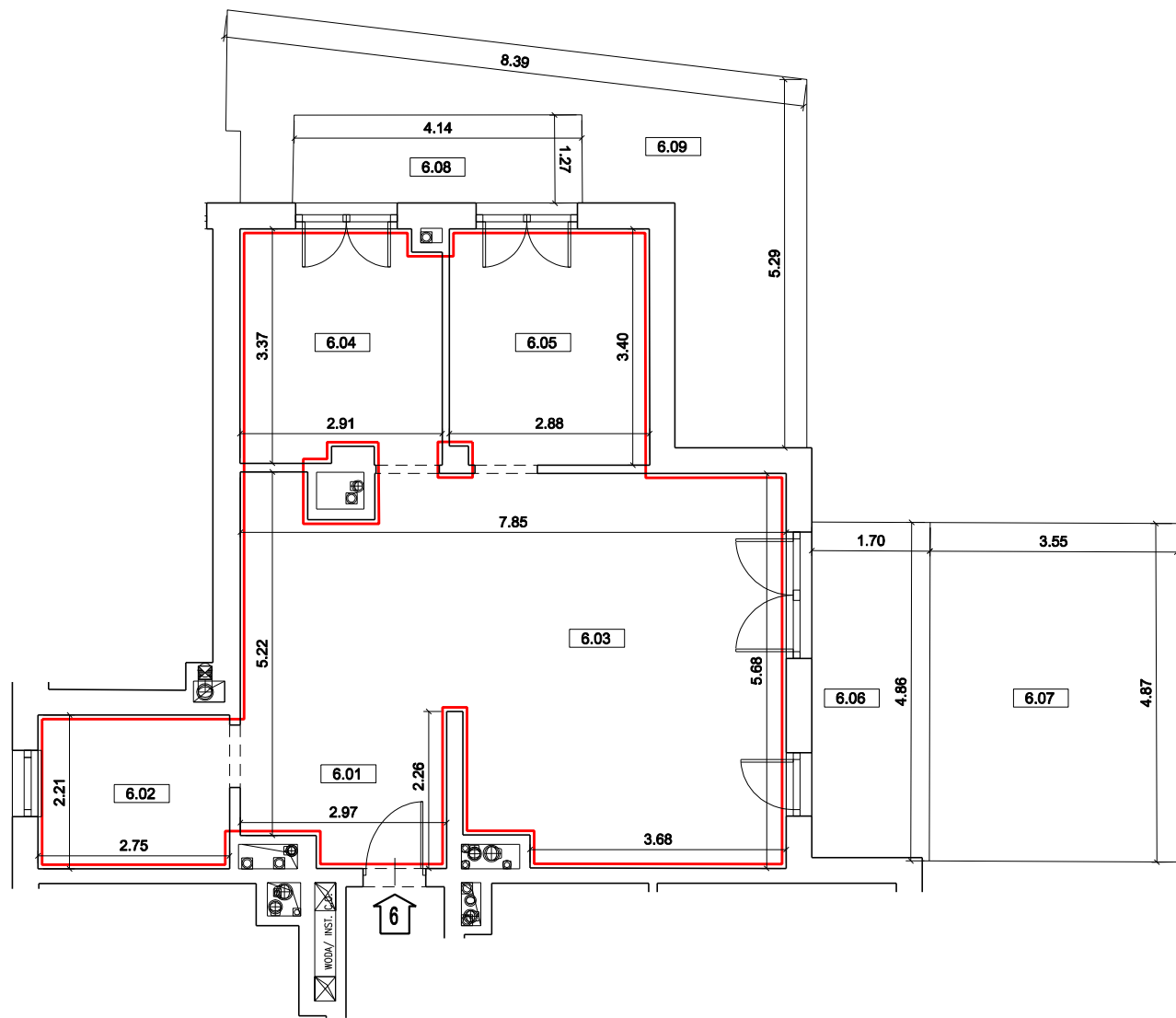


RZUT LOKALU MIESZKALNEGO NR 6
RZUT PARTERU - KONDYGNACJA 1

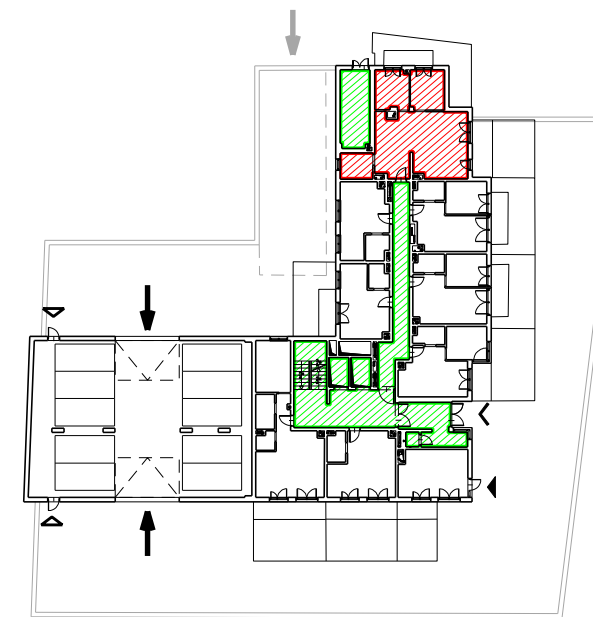


Nr lokalu mieszkalnego	Nr pom.	Nazwa pomieszczenia	Pow. użytkowa [m ²]
6	6.01	PRZEDPOKÓJ	6.17
	6.02	ŁAZIENKA	6.09
	6.03	POKÓJ + ANEKS KUCHENNY	36.23
	6.04	POKÓJ	9.52
	6.05	POKÓJ	9.70
Suma powierzchni użytkowej lokalu [m ²]			67.71

Nr	Nazwa	Pow. [m ²]
6.06	TARAS	8.17
6.07	OGRÓDEK	17.35
6.08	TARAS	5.25
6.09	OGRÓDEK	20.20

Wysokość pomieszczeń	2.74 m
----------------------	--------

SCHEMAT RZUTU KONDYGNACJI
PARTER - KONDYGNACJA 1



Legenda:

Lokal:

- lokal mieszkalny nr 6

Lokalizacja:

- lokal mieszkalny nr 6

- część wspólna budynku

- wejście do budynku

- wejście do lokalu usługowego

- wejście do garażu na parterze

- wjazd do garażu na parterze

- wjazd do garażu podziemnego

- obrys wjazdu do garażu podziemnego

- obrys garażu podziemnego

Dojście do lokalu prowadzi z terenu będącego w użytkowaniu wspólnym przez części wspólne budynku.
Lokale są wydzielone ścianami trwałymi.
Przedłożona dokumentacja jest zgodna ze stanem istniejącym na dzień 12 kwietnia 2019r.
Obliczenia wykonano wg PN-ISO 9836:1997 oraz Rozporządzenia Ministra Transportu, Budownictwa i Gospodarki Morskiej z dnia 25 kwietnia 2012 r. w sprawie szczegółowego zakresu i formy projektu budowlanego (Dz.U. 2012 poz. 462 z późn. zm.).



Przedsiębiorstwo Usług Geodezyjnych
GEOMETRA

Piotr Skawiński

Kraków ul. Śląska 20/1 tel. 634-38-30, 632-70-00, e-mail: biuro@geometra.krakow.pl

INWENTARYZACJA ARCHITEKTONICZNO-BUDOWLANA

Budynek mieszkalny wielorodzinny z częścią usługowo - handlową
ul. Słomnicka 4

działka nr 243/9, obręb 46, j.ewid. Krowodrza, m. Kraków, gm. Kraków

RZUT PARTERU

LOKAL MIESZKALNY nr 6

Ks.rob.
8/19

Skala
1:100

Autor opracowania:

Nr rys.
6

Kraków
12.04.2019r.

podpis