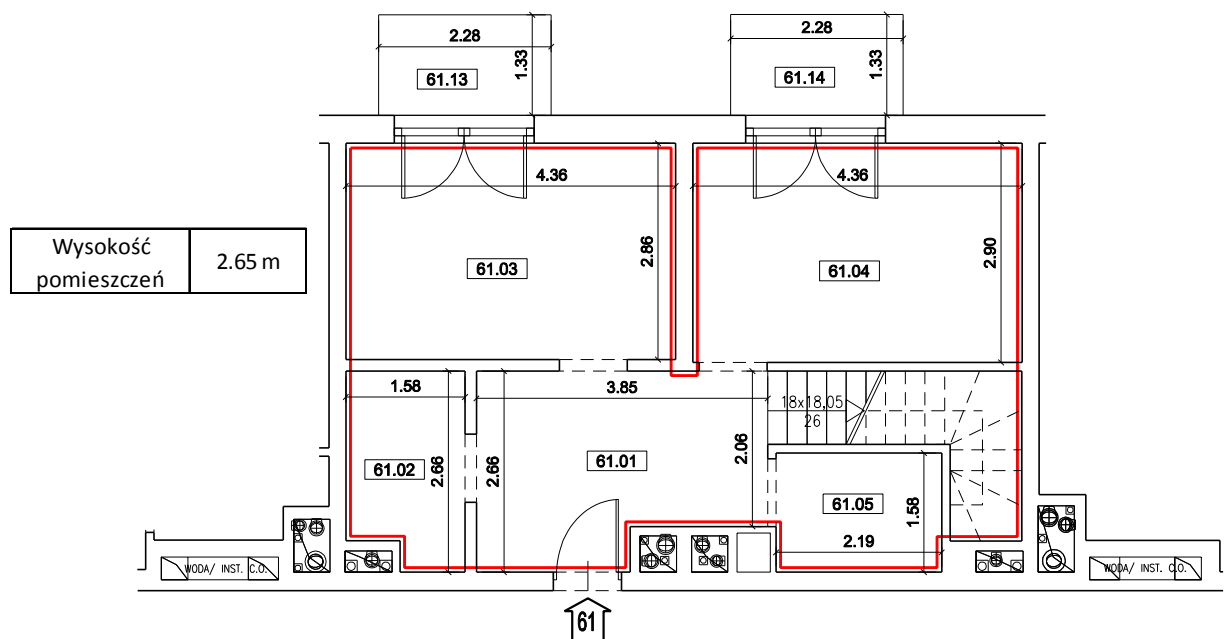


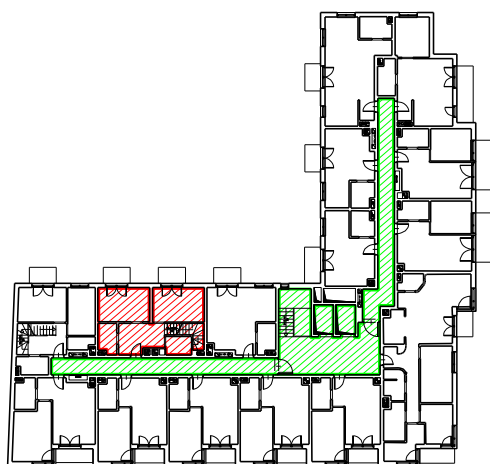
RZUT LOKALU MIESZKALNEGO NR 61  
RZUT 4 PIĘTRA - KONDYGNACJA 5



Nr lokalu mieszkalnego	Nr pom.	Nazwa pomieszczenia	Pow. użytkowa [m <sup>2</sup> ]
61	61.01	PRZEDPOKÓJ	9.98
	61.02	ŁAZIENKA	3.90
	61.03	POKÓJ	12.48
	61.04	POKÓJ	12.63
	61.05	GARDEROBA	3.45
	61.06	GARDEROBA	3.58
	61.07	ŁAZIENKA	3.30
	61.08	KOMUNIKACJA	14.43
	61.09	POKÓJ	14.80
	61.10	POKÓJ	13.17
	61.11	POKÓJ	25.69
	61.12	KUCHNIA	7.04
Suma powierzchni użytkowej lokalu [m <sup>2</sup> ]			124.45

Nr	Nazwa	Pow. [m <sup>2</sup> ]
61.13	BALKON	3.04
61.14	BALKON	3.04
61.15	TARAS	124.36

SCHEMAT RZUTU KONDYGNACJI  
PIĘTRO 4 - KONDYGNACJA 5



Legenda:

Lokal:

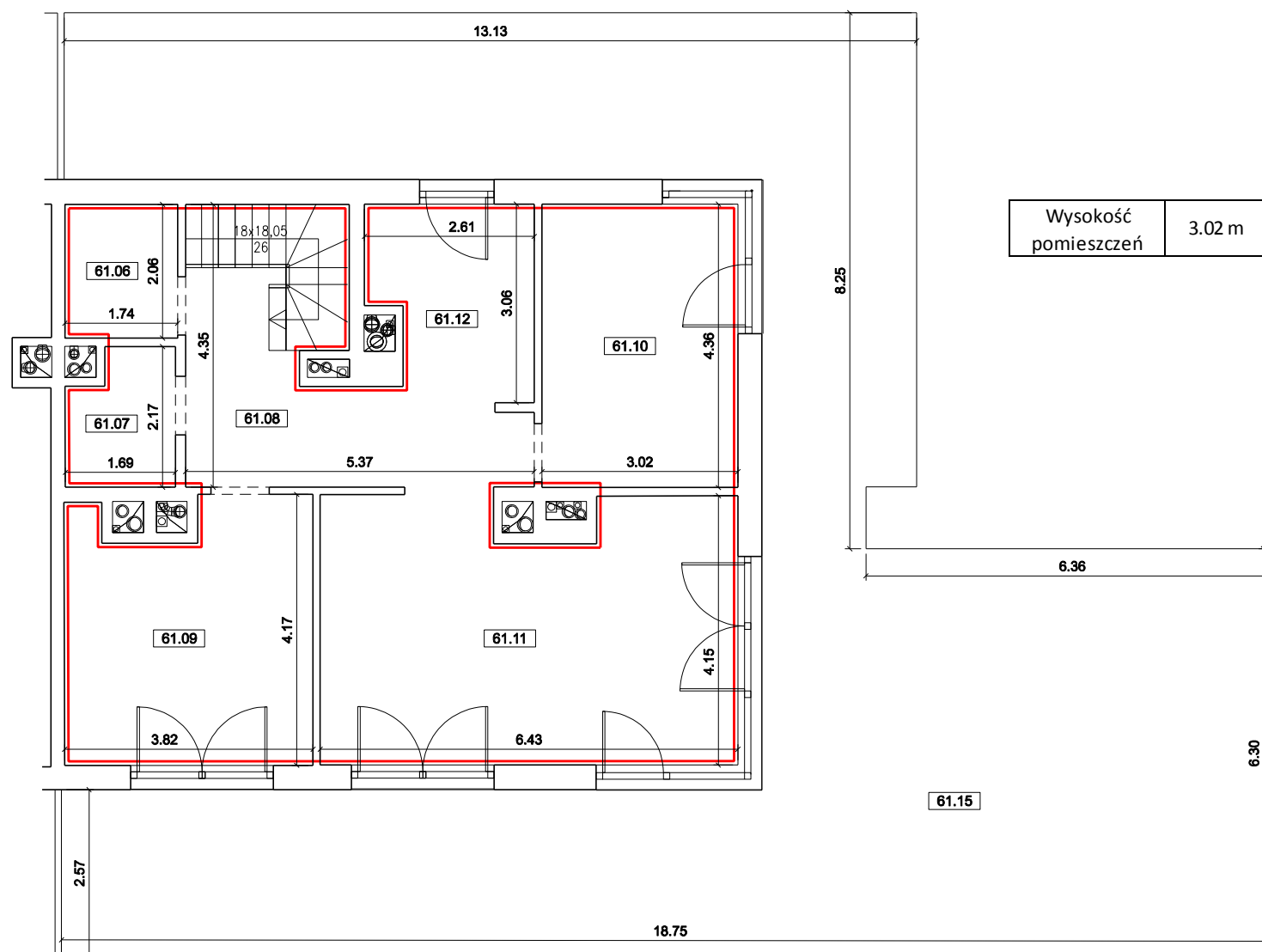
- lokal mieszkalny nr 61

Lokalizacja:

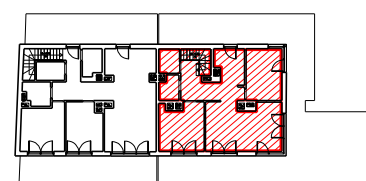
- lokal mieszkalny nr 61

- część wspólna budynku

RZUT LOKALU MIESZKALNEGO NR 61  
RZUT 5 PIĘTRA - KONDYGNACJA 6



SCHEMAT RZUTU KONDYGNACJI  
PIĘTRO 5 - KONDYGNACJA 6



Dojście do lokalu prowadzi z terenu będącego w użytkowaniu wspólnym przez części wspólne budynku.  
Lokale są wydzielone ścianami trwałymi.  
Przedłożona dokumentacja jest zgodna ze stanem istniejącym na dzień 12 kwietnia 2019r.  
Obliczenia wykonano wg PN-ISO 9836:1997 oraz Rozporządzenia Ministra Transportu, Budownictwa i Gospodarki Morskiej z dnia 25 kwietnia 2012 r. w sprawie szczegółowego zakresu i formy projektu budowlanego (Dz.U. 2012 poz. 462).



Przedsiębiorstwo Usług Geodezyjnych  
**GEOMETRA**

Piotr Skawiński

Kraków ul.Śląska 20/1 tel.634-38-30, 632-70-00, e-mail: biuro@geometra.krakow.pl

**INWENTARYZACJA ARCHITEKTONICZNO-BUDOWLANA**

Budynek mieszkalny wielorodzinny z częścią usługowo - handlową  
ul. Słomnicka 4

działka nr 243/9, obręb 46, j.ewid. Krowodrza, m. Kraków, gm. Kraków

**RZUT 4 i 5 PIĘTRA**

LOKAL MIESZKALNY nr 61

Ks.rob.  
8/19

Skala  
1:100

Autor opracowania:

Nr rys.  
61

Kraków  
12.04.2019r.

podpis