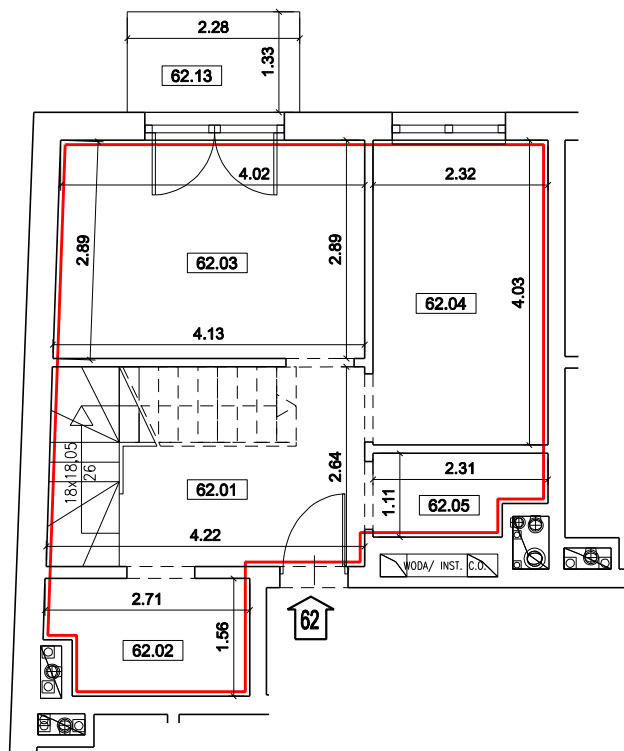


RZUT LOKALU MIESZKALNEGO NR 62  
RZUT 4 PIĘTRA - KONDYGNACJA 5

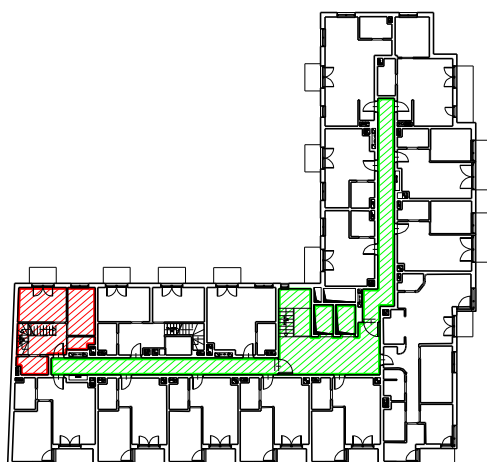


Nr lokalu mieszkalnego	Nr pom.	Nazwa pomieszczenia	Pow. użytkowa [m <sup>2</sup> ]
62	62.01	PRZEDPOKÓJ	11.02
	62.02	ŁAZIENKA	3.96
	62.03	POKÓJ	11.77
	62.04	POKÓJ	9.34
	62.05	POM. GOSPODARCZE	2.30
	62.06	ŁAZIENKA	4.26
	62.07	POKÓJ	14.10
	62.08	POKÓJ	12.45
	62.09	GARDEROBA	3.73
	62.10	POKÓJ + ANEKS KUCHENNY	35.13
	62.11	POM. GOSPODARCZE	3.75
	62.12	KOMUNIKACJA	11.83
Suma powierzchni użytkowej lokalu [m <sup>2</sup> ]			123.64

Nr	Nazwa	Pow. [m <sup>2</sup> ]
62.13	BALKON	3.03
62.14	TARAS	29.72
62.15	TARAS	28.46

Wysokość pomieszczeń 2.65 m

SCHEMAT RZUTU KONDYGNACJI  
PIĘTRO 4 - KONDYGNACJA 5



Legenda:

Lokal:

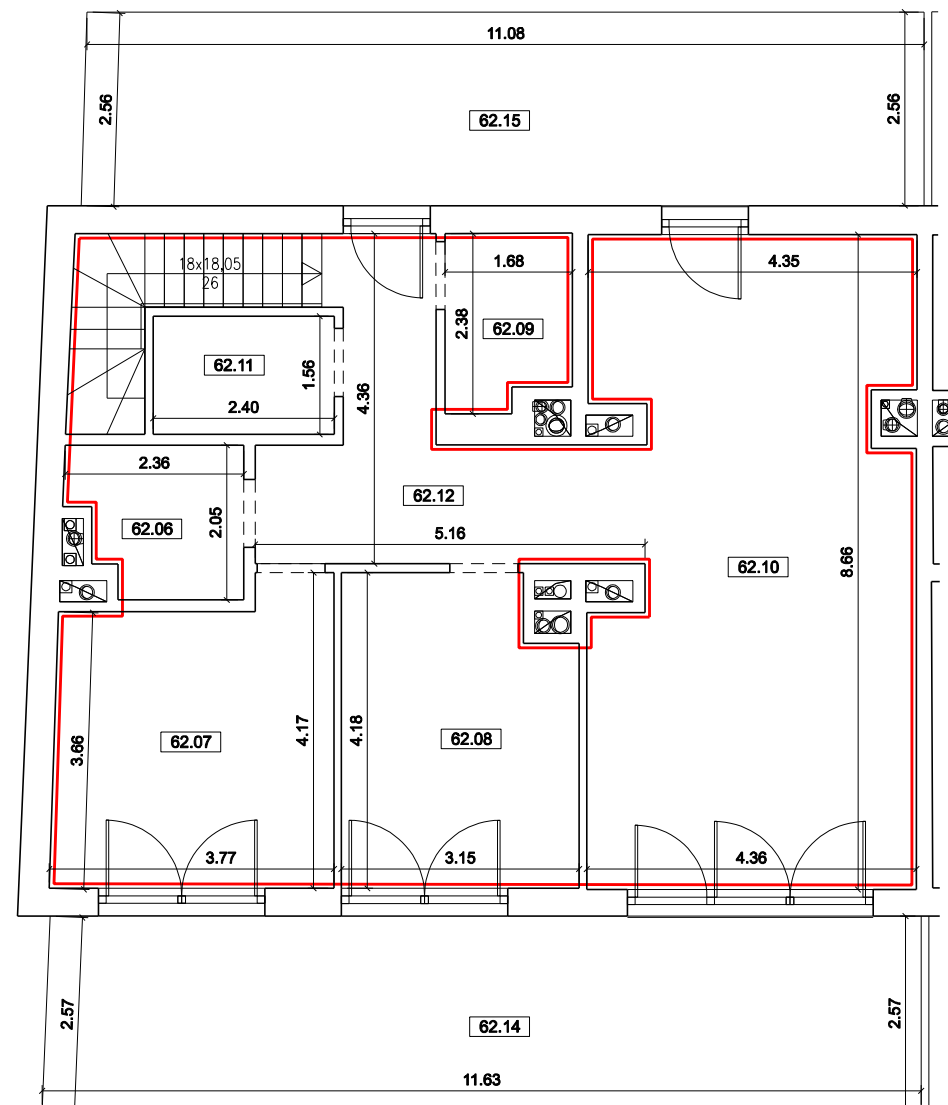
- lokal mieszkalny nr 62

Lokalizacja:

- lokal mieszkalny nr 62

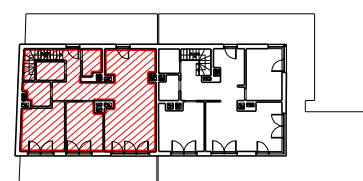
- część wspólna budynku

RZUT LOKALU MIESZKALNEGO NR 62  
RZUT 5 PIĘTRA - KONDYGNACJA 6



Wysokość pomieszczeń 3.02 m

SCHEMAT RZUTU KONDYGNACJI  
PIĘTRO 5 - KONDYGNACJA 6



Dojście do lokalu prowadzi z terenu będącego w użytkowaniu wspólnym przez części wspólne budynku.  
Lokale są wydzielone ścianami trwałymi.  
Przedłożona dokumentacja jest zgodna ze stanem istniejącym na dzień 12 kwietnia 2019r.  
Obliczenia wykonano wg PN-ISO 9836:1997 oraz Rozporządzenia Ministra Transportu, Budownictwa i Gospodarki Morskiej z dnia 25 kwietnia 2012 r. w sprawie szczegółowego zakresu i formy projektu budowlanego (Dz.U. 2012 poz. 462).



Przedsiębiorstwo Usług Geodezyjnych  
**GEOMETRA**

Piotr Skawiński

Kraków ul. Słomska 20/1 tel. 634-38-30, 632-70-00, e-mail: biuro@geometra.krakow.pl

**INWENTARYZACJA ARCHITEKTONICZNO-BUDOWLANA**  
Budynek mieszkalny wielorodzinny z częścią usługowo - handlową

ul. Słomska 4

działka nr 243/9, obręb 46, j.ewid. Krowodrza, m. Kraków, gm. Kraków

**RZUT 4 i 5 PIĘTRA**

LOKAL MIESZKALNY nr 62

Ks.rob.  
8/19

Skala  
1:100

Autor opracowania:

Nr rys.  
62

Kraków  
12.04.2019r.

podpis